

BRETAGNE

SEMAINES DU TOURISME ÉCONOMIQUE ET DES SAVOÏR-FAIRE



DESTINATION
Quimperlé les rias
FINISTÈRE SUD



En Pays de Quimperlé

21 OCT →
03 NOV 2024

©Création Graphique : BahZou



Les
entreprises
vous ouvrent
leurs **portes**

www.quimperle-lesrias.bzh

Les entreprises partenaires

Pour sa 4^{ème} édition, les Semaines du Tourisme Economique et des savoir-faire ont lieu **du 21 octobre au 3 novembre 2024** dans toute la Bretagne. Dans le Pays de Quimperlé, une quinzaine d'entreprises répondent présentes à cet évènement. (Re)découvrez les entreprises locales qui font l'identité du territoire, de toutes tailles et tous secteurs confondus (industriels, artisans, producteurs locaux).

Fil et Soi

◇ Bannalec



Jeudi 31 octobre
16h et 18h

Instant Showco

◇ Baye



Vendredi 1^{er} novembre
10h, 11h, 16h et 18h

Atelier 450

◇ Clohars-Carnoët



Mardi 22 octobre
Mercredi 23 octobre
Jeudi 24 octobre
Vendredi 25 octobre
9h et 10h30

Mouvantes céramiques

◇ Moëlan-sur-Mer



Mardi 22 octobre
Mardi 29 octobre
Jeudi 31 octobre
10h
Vendredi 25 octobre
15h

Capitaine Cook

◇ Clohars-Carnoët



Mardi 29 octobre
Mercredi 30 octobre
9h et 11h

Huitres Morvan

◇ Moëlan-sur-Mer



Jeudi 24 octobre
Jeudi 31 octobre
10h30

Celtic Spiruline

◇ Moëlan-sur-Mer



Mercredi 23 octobre
Mercredi 30 octobre
15h et 17h

Adaozañ

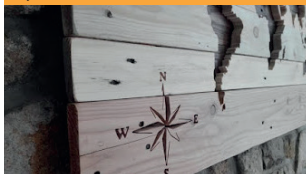
◇ Quimperlé



Lundi 21 octobre
Mardi 22 octobre
Mercredi 23 octobre
Jeudi 24 octobre
Vendredi 25 octobre
Lundi 28 octobre
Mardi 29 octobre
Mercredi 30 octobre
Jeudi 31 octobre
11h

Celtik Palette

◇ Quimperlé



Samedi 26 octobre
15h
Dimanche 27 octobre
10h et 15h

Distillerie Héroult

◇ Quimperlé



Lundi 21 octobre
Mardi 22 octobre
Jeudi 24 octobre
Vendredi 25 octobre
18h30
Samedi 26 octobre
10h30

Dream Racer Boats

◇ Quimperlé



Mercredi 23 octobre
Mercredi 30 octobre
17h30

Plateforme Scarmor

◇ Riec-sur-Bélon

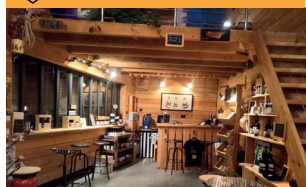


Arrivée
30 minutes avant

Mardi 22 octobre
Mardi 29 octobre
14h30

Brasserie Le Grain du Ponant

◇ Riec-sur-Bélon



Mercredi 23 octobre
Mercredi 30 octobre
16h
Vendredi 1^{er} novembre
17h
Samedi 2 novembre
11h

Les Ruches d'Armalia

◇ Riec-sur-Bélon



Vendredi 25 octobre
16h
Samedi 26 octobre
Samedi 2 novembre
15h
Mercredi 30 octobre
16h30

Huîtrières Château du Bélon

◇ Riec-sur-Bélon



Mercredi 23 octobre
Vendredi 25 octobre
Mercredi 30 octobre
15h

Santons Bretons

◇ Scaër



Du 21 octobre
au 3 novembre
14h, 15h15 et 16h30

Réservations

dès maintenant sur la page dédiée de notre site
www.quimperle-lesriais.bzh/semaine-tourisme-economique
ou dans nos bureaux d'informations touristiques.

Tarifs

2,50 € par personne par visite

Gratuit pour les -18 ans et demandeurs d'emploi

(présentation de la carte d'identité et du justificatif de demandeur d'emploi)

Les billets ne sont ni remboursables ni échangeables.

Carte des partenaires



SEMAINES DU TOURISME ÉCONOMIQUE ET DES SAVOIR-FAIRE En Pays de Quimperlé

Renseignements

Office de Tourisme Quimperlé les rias

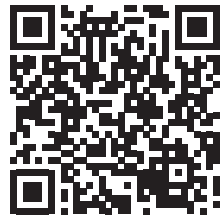
(Clohars-Carnoët, Moëlan-sur-Mer,
Riec-sur-Bélon, Quimperlé)

Du lundi au samedi : 10h - 13h / 14h - 17h30

(fermé le jeudi matin et le dimanche)

Tél. : 02 98 39 67 28

contact@quimperle-lesrias.bzh



Scannez le QR Code pour réserver
dès à présent vos visites d'entreprises

www.quimperle-lesrias.bzh/semaine-tourisme-economique